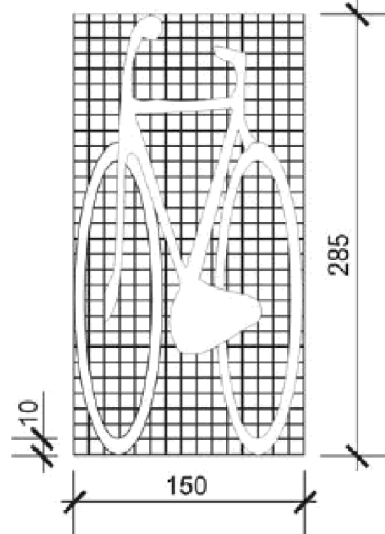


6.4 Incrições nas Vias para Ciclistas

Bicicleta pintada no solo;



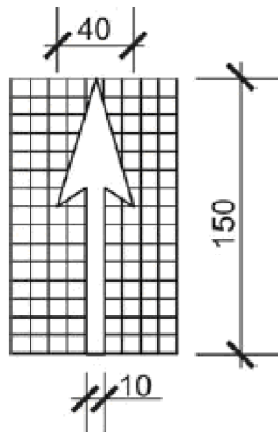
Obs.: medidas em centímetros, desenho sem escala

Especificações:



- cor branca;
- tinta de acordo com o pavimento existente ou especificado;
- altura: 285 cm
- largura: 150 cm

Obs.: Deverá estar pintada sempre no início de uma ciclovía ou ciclofaixa. A diminuição no tamanho do sinal implicará em variações proporcionais em todas as dimensões.

6.5 Seta Indicativa de Fluxo para Ciclista



Obs.: medidas em centímetros, desenho sem escala.

REVISÃO	OBSERVAÇÕES	DATA	VISTO
	<div><div><b>PREFEITURA MUNICIPAL DE PELOTAS</b> UNIDADE DE GERENCIAMENTO DE PROJETOS - UGP</div></div>		
<div><div><b>P R O J E T O  D E  M O B I L I D A D E  U R B A N A</b> Eduardo Leite - Prefeito Municipal   Jair Seidel - Secretário Executivo da UGP</div></div>			
PROJETO: <i>INCORP CONSULTORIA E ASSESSORIA LTDA.</i>		ARQUIVO: MUDC-03-PESCR00.dwg	
RESPONSÁVEL TÉCNICO: <i>ENGº JOSÉ CARLOS TEIXEIRA TEDESCO      CREA: 005546/RS</i>		DATA: <b>JAN/2015</b>	
<b>PROJETO SINALIZAÇÃO CICLOVIA</b>		ESCALA: <b>S/E</b>	
TRECHO: <b>ZONA URBANA DO MUNICÍPIO DE PELOTAS/RS</b>		REVISÃO: <b>R00</b>	
<b>AVENIDA DUQUE DE CAXIAS</b>		PRANCHA: <b>02/05</b>	
<b>DETALHE</b>			